

La evolución
en un equipo

Zurik



Con el espíritu de innovación y mejora continua, presentamos el Zurik PI, un sillón dental que marca un antes y un después en la odontología moderna. Con un bracket altamente móvil, un sistema interno de desinfección y un pedal multifunción, este sillón combina innovación, comodidad y seguridad para ofrecerte una experiencia de tratamiento excepcional.

BRACKET

BRAZO MÓVIL DE 3 EJES DE DOBLE ARTICULACIÓN

El Bracket o mesa del doctor se encuentra montado sobre un brazo diseñado específicamente para ofrecer una mayor comodidad al usuario. Este brazo móvil de 3 ejes y doble articulación permite ajustar los ángulos de trabajo de manera óptima, adaptándose a las necesidades individuales del usuario para garantizar una experiencia de trabajo más eficiente y cómoda.

Pantalla touch

Medidor de presión

Bóton de freno neumático

Holder de herramientas con movilidad de 170°

5ta y 6ta posición disponibles para instrumental

BRACKET ASISTENTE

El bracket de asistente cuenta con una bandeja de trabajo removible que optimiza el espacio y facilita el acceso a los instrumentos.



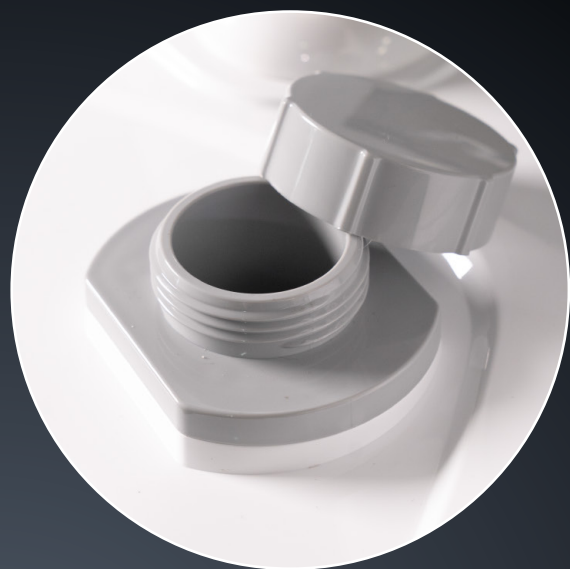
Bandeja aluminio

Pantalla touch

Sistema de succión de aluminio anodizado

SISTEMA DE RECARGA DE AGUA

Implementamos un sistema mejorado de llenado del estanque de agua destilada mediante una tapa superior, permitiendo un relleno más rápido y cómodo desde arriba.



Capacidad: 2L





7 niveles de intensidad

LÁMPARA

El cabezal de iluminación del Zurik PI es multiarticulado y cuenta con una potente luz LED. Se enciende fácilmente desde el bracket del dentista, el pedal, la lámpara o el mando a distancia. Además, ofrece un modo de regulación de intensidad para adaptarse a las necesidades específicas de cada procedimiento.

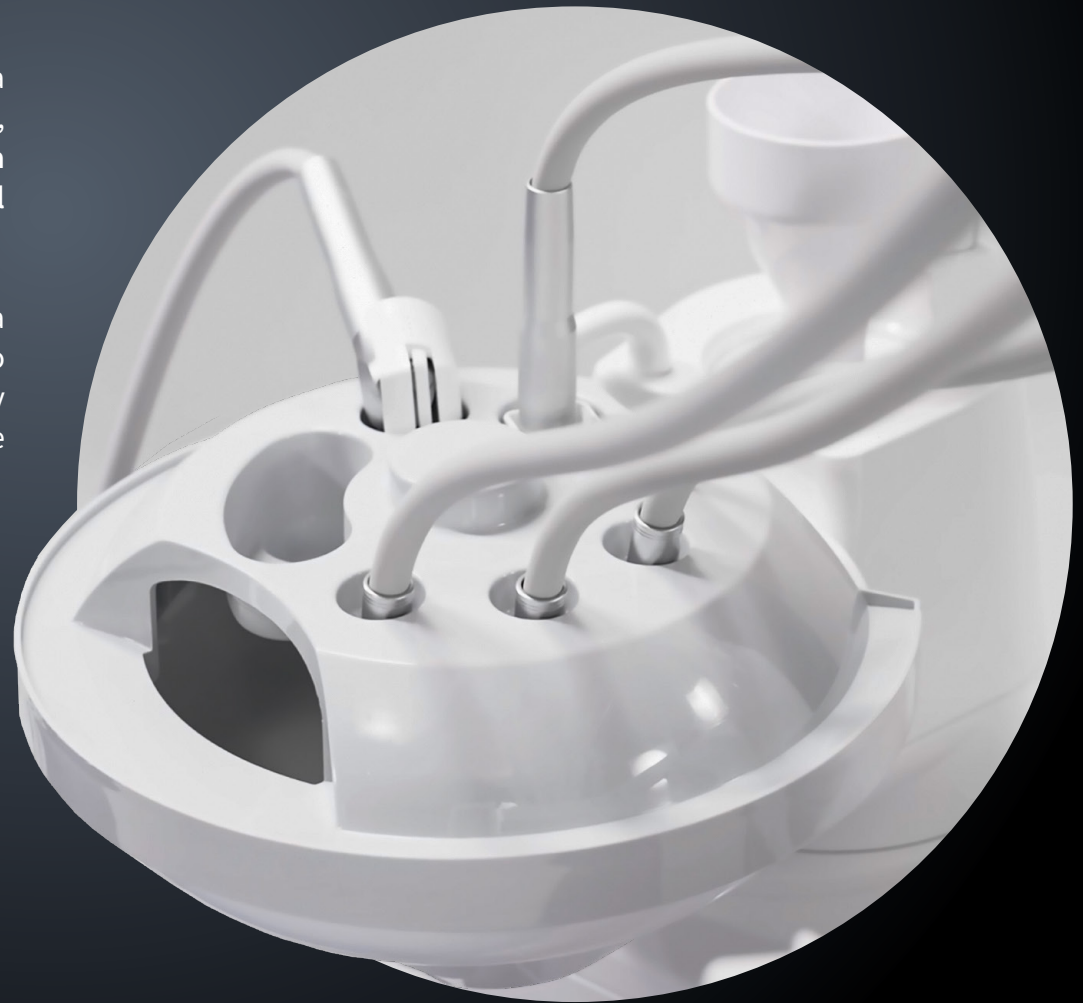
Sensor de movimiento para encendido remoto

SISTEMA DE DESINFECCIÓN INTERNA



Presentamos la función "DeepClean" del sistema de desinfección automática del Zurik PI, diseñada para garantizar una **limpieza completa y profunda** de la línea de agua del instrumental rotatorio, las jeringas triples y el llenavaso.

Con solo un clic en el display, este sistema asegura una cobertura integral, eliminando cualquier posibilidad de infección cruzada y cumpliendo con los más altos estándares de control de infecciones en su unidad dental.



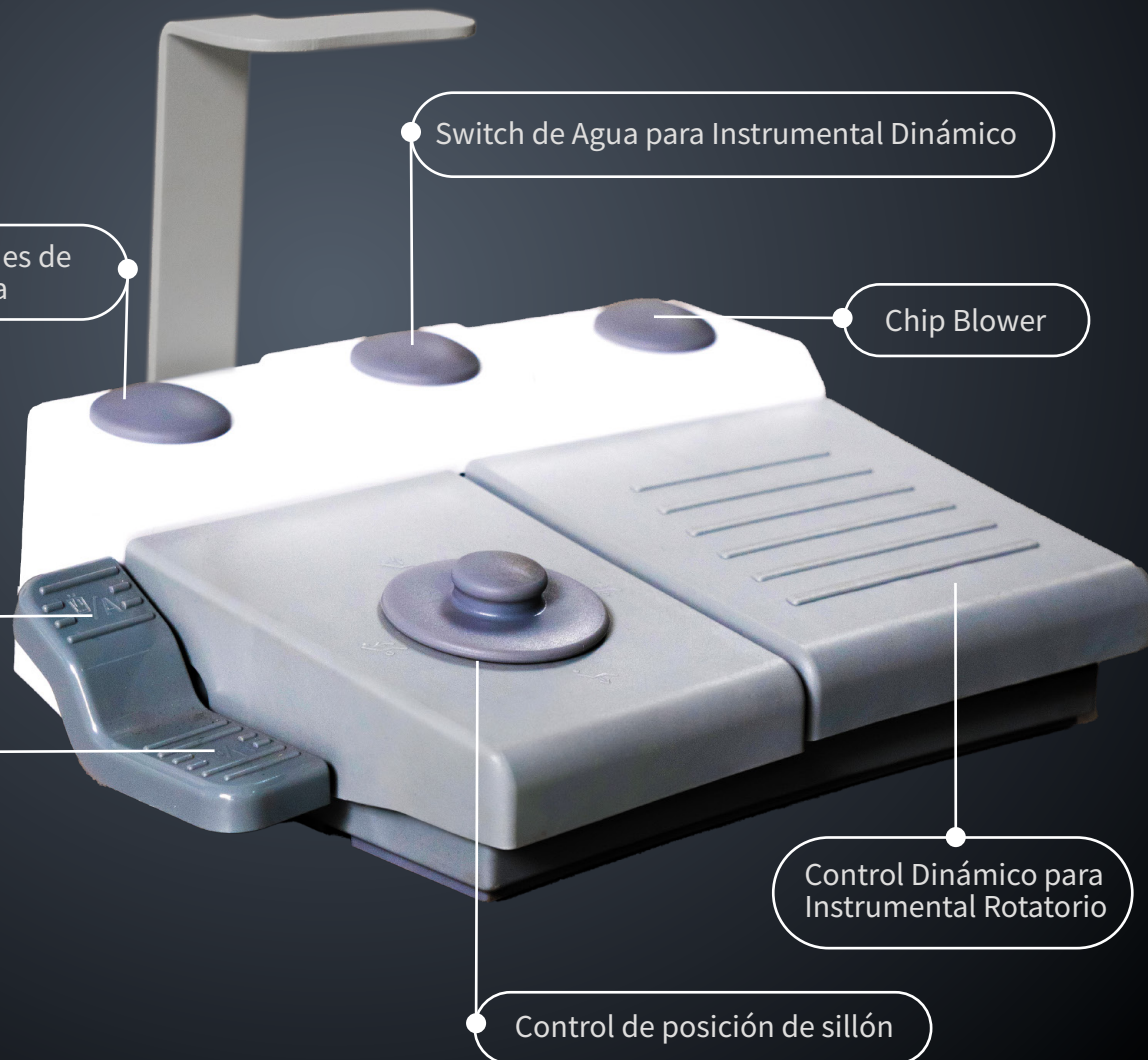


CUBIERTA DE RESPALDO EN ALEACIÓN DE ALUMINIO ULTRA DELGADO

La cubierta del respaldo se encuentra diseñada y fabricada en aluminio ultra delgado, lo cual hace del respaldo una pieza más estable y duradera, entregando mayor espacio para las piernas del usuario.

PEDAL INTEGRAL MULTIFUNCIÓN

Diseñado para brindar una rápida respuesta de todas las funciones de su silla dental, el nuevo pedal integral multifunción asegura la eficiencia operacional en todos sus procesos.



Accionamiento
Luz Dental

Selector de Posiciones de
Programas de la silla

Switch de Agua para Instrumental Dinámico

Chip Blower

Llenavastos

Programa de
Posición de Silla A

Salivero

Programa de
Posición de Silla B

Control Dinámico para
Instrumental Rotatorio

Control de posición de sillón

VARIANTE

OKart



VARIANTE KART

Nuestra variante Pi Kart está diseñada con el bracket montado en un carro trimodular que incluye la regulación en altura del pilar.

Pi Kart conserva todas las prestaciones de la mesa de trabajo y el holder de 6 posiciones, proporcionando así una solución completa y versátil para las necesidades de la odontología moderna.



Pantalla touch

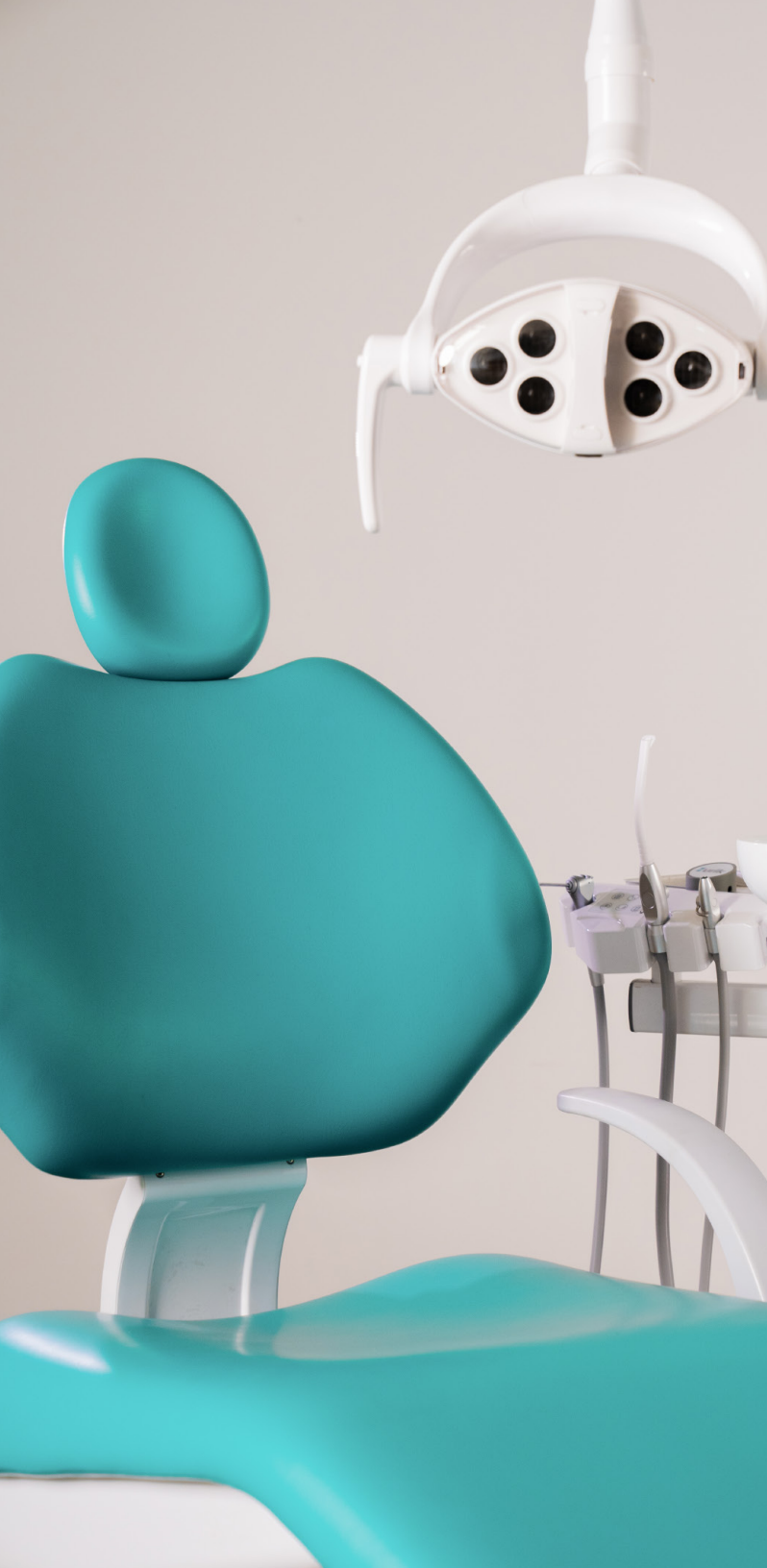
Holder de herramientas
con movilidad de 170°

Medidor de presión

5ta y 6ta posición
disponibles para
instrumental

Altura regulable
Máxima: 100,5 cm
Mínima: 90 cm

Ruedas con freno





Zurik

www.zurik.cl

Al ser nuestros productos de diseño propio y fabricación nacional, podemos personalizar su proyecto con las especificaciones técnicas que necesite.

 Av. Ventisquero 1204,
Región Metropolitana, Chile.

 +56 2 2759 7606

 +56 9 3363 6494

 ventas@ehlsalud.cl